

## VARIANTE STRUTTURALE AL PIANO REGOLATORE GENERALE COMUNALE

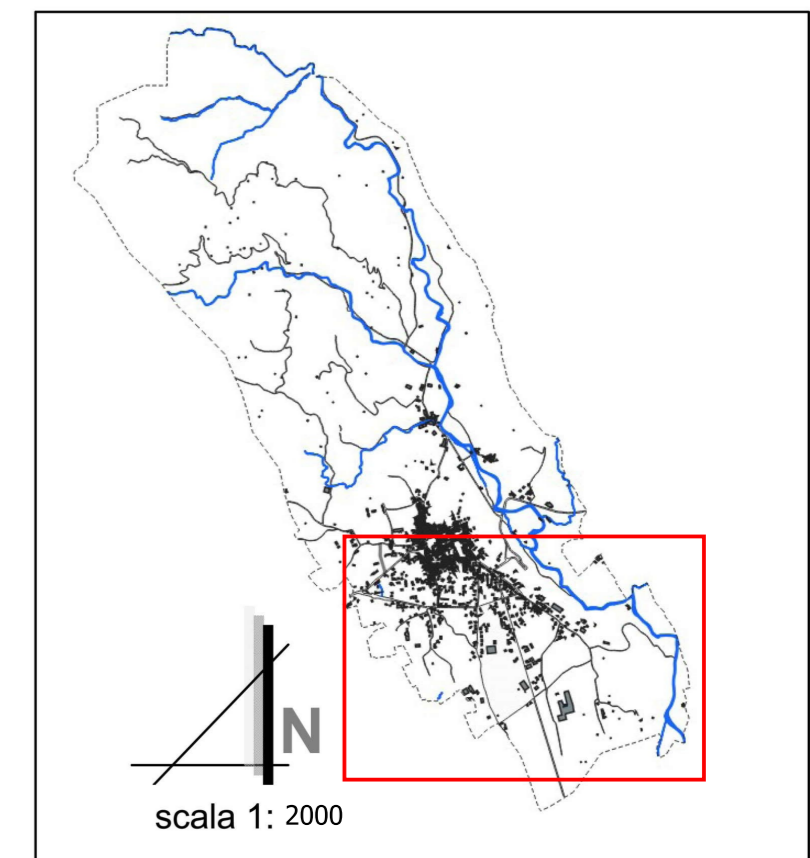
approvato con D.G.R. 16/3688 del 26/04/2012  
progetto arch. Bruno Bianco - arch. Massimo Bracco  
indagini geologiche dott. geol. Luigi Cillera - collaborazione dott. geol. Massimo Gobbi

### VARIANTE PARZIALE 3 L.R. 56/77 articolo 17 comma 5

Tavola : **4.3 VP3**  
USO DEL SUOLO URBANO E CARTA DI SINTESI  
GEOLOGICA TECNICA

MAURIZIO  
CHICCHIETTI  
architetto  
via Roma, 76  
11010 CRESCENTINO (VC)  
tel. 0161/841850

aggiornamento cartografico novembre 2022



- perimetro comune
- delimitazione centro abitato (legge 865/71)
- delimitazione centro abitato ( Codice della Strada)
- PistaCiclabile

- #### FASCE DI RISPETTO COMPORTANTI INEDIFICABILITA'
- stradale ( L.R. 56/77 art. 27) e corsi d'acqua ( L.R. 56/77 art. 29)
  - cimiteriale (L.R.56/77 art. 27 comma 6 )
  - da elettrodotto (D.M. 29/05/2008)
  - da pozzi idropotabili ( R.R. 15/R/2006)

- #### CLASSI GEOLOGICHE
- CLASSE I
  - CLASSE II
  - CLASSE IIIA
  - CLASSE IIIB2
  - CLASSE IIIB3
  - CLASSE IIIB4

- #### AREE DI INTERVENTO
- CENTRO STORICO Ar1 ADDENSAMENTO COMMERCIALE A1 (art. 31.1)
  - CENTRO STORICO Ar2 (art. 31.2)
  - CENTRO STORICO Ar3 (art. 31.3)
  - AREE A CAPACITA' INSEDIATIVA ESAURITA Brs (art. 31.4)
  - AREE DI COMPLEMENTO A DENSITA' RIDOTTA Cr1 (art. 31.5)
  - AREE DI COMPLEMENTO A DENSITA' PIENA Cr2 (art. 31.5)
  - AREE DI ESPANSIONE Cr3 (art. 31.5)
  - LIMITE SOTTOAREA
  - AREA PRODUTTIVA ESISTENTE Bp (art. 31.6)
  - AREA PRODUTTIVA DI NUOVO IMPIANTO D (art. 31.8)
  - AREA PER ATTREZZATURE RICREATIVE Srp/Frp (artt. 31.10, 31.11)
  - AREE DI CAVA Bpc (art. 31.7)
  - AREA DI CAVA Bpc dismesse (art.31.7)
  - AREA AGRICOLA EDIFICABILE E (art. 31.9)
  - AREA AGRICOLA INEDIFICABILE EI (art. 31.9)
  - AREA DI SERVIZIO PUBBLICA ESISTENTE (art. 31.10)
  - AREA DI SERVIZIO PUBBLICA PREVISTA (art. 31.10)
  - STOCCAGGIO RIFIUTI INERTI (art. 31.13)

IV: AREE A VERDE  
P: AREE A PARCHEGGIO  
A: AREE ATTREZZATE  
S: SCUOLE

- CAPPELLA
- PILONE
- ARCHEOLOGIA INDUSTRIALE
- VILLA CON PARCO

